

CATÁLOGO DO ITEM IMPORTADO

Pleito de Inclusão de Ex-Tarifário

Número de Controle SDIC	NCM	Sugestão de descrição do Ex-Tarifário
M87-23I	4011.70.90	Pneu agrícola, novo, de borracha, com tecnologia VF (VERY HIGH FLEXION), na medida 280/85R24 (VF 280/85R24) que possui alta flexão para absorção de carga, podendo suportar até 40% mais carga com a mesma pressão dos pneus sem a tecnologia VF, possui dimensões aproximadas diâmetro de 1048 mm e largura de 258 mm, peso aproximado de 40 kg e capacidade de carga de 1800 kg.

1. Especificações técnicas detalhadas da autopeça:

Nome técnico ou científico: Pneu Radial

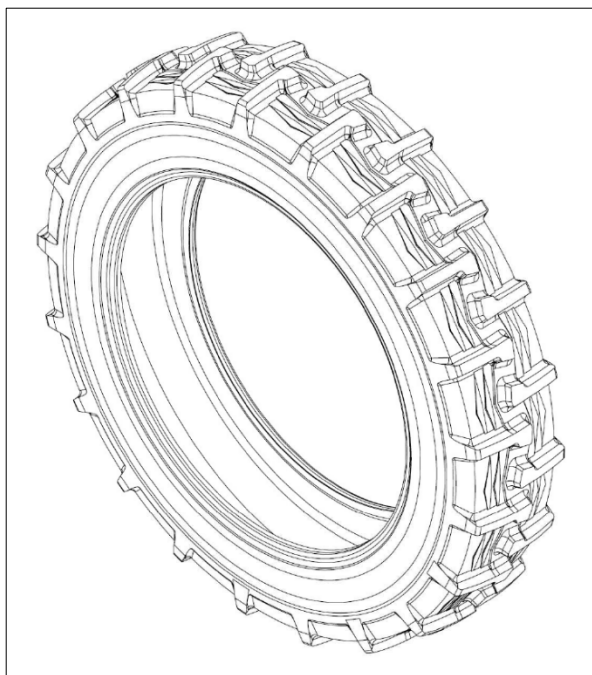
Medida: medida 280/85R24 (VF 280/85R24)

Diâmetro: 1048 mm

Largura: 258 mm

Capacidade de carga: 1.800 kg

2. Imagens da autopeça importada e/ou desenho esquemático:



TAMANHO	280/85R24 [11.2X24]
TIPO	PNEUMÁTICO
CONSTRUÇÃO	RADIAL
ESTILO	SEM TUBO
TIPO DE TRAJETO	BI-DIRECIONAL
MATERIAL DA RODA/PISO	BORRACHA
PESO APROXIMADO	40KG [88LBS]
CARGA VERTICAL A 10KM/H	1.800KG [3.960LBS]
CARGA VERTICAL A 40KM/H	1.215 KG [2.680 LBS]
PRESSÃO MÁXIMA	35PSI (250kPa)
ALTURA DO PISO	30mm - 35mm [1,2" - 1,4"]
PROPORÇÃO DE VAZIOS	19%-20%
INCLINAÇÃO DO PISO	18
ÂNGULO DO PULMÃO	17°/27°(CONSULTE A "FOLHA 2 DE 3",Seção B-B)

3. Aplicação do item importado:

O pneu agrícola será montado nos *Pivôs de Irrigação Lateral Autopropulsado*.



4. Função do item importado no produto fabricado pela empresa pleiteante do ex-tarifário:

O pneu agrícola é instalado em *Pivôs de Irrigação Autopropulsado* para permitir sua movimentação em áreas de plantação. Por possuir alta flexão para absorção de carga, sua utilização aumenta performance de movimentação, reduzindo o consumo energético do equipamento.

